

ふくし      こーひーそうだんしつ      あんない  
福祉ボラ珈琲相談室グループのご案内



**\*\* インフォメーション \*\***

\*お問い合わせ（ボランティア依頼、相談、ボランティア募集などのご連絡先は、裏面に記載してありますので、お間違えないよう、ご注意ください♪  
事務局は、場合によって、仕事、訪問、私用、運転、公共交通機関等利用中の為、すぐに応答できない場合もありますので、ご注意ください。電話の場合は、応答がないと留守番電話になるので、氏名・伝言を残して頂けると助かります。

ボランティアご依頼の際は、下記をお伝えください。  
活動日時、活動場所（施設名・住所）、連絡先、担当者名、  
活動内容、持ち物、その他、連絡事項

《理念》

私たちは、ボランティア活動を通して、「出会い」・「成長」・「楽しさ」・「繋がり」・「笑顔」・「ありがとう」を大切にします。

《ビジョン》

事故やケガなく活動し、一人でも多くの方とふれあい、色々な職種や地域の方と連携し、笑顔とありがとうの為の福祉的社会貢献をします。



代表

おぬま ふみや  
小沼 史弥



## 【代表ごあいさつ】

僕は、2007(平成18)年8月、当時中学3年生だった夏休みに福祉ボランティア活動を一人で始めました。当時、夏休み期間の数回のボランティア活動の予定でしたが、おもしろくて、はまってしまい、夏休み開けても、学校が休みの日まで、アルバイト感覚でボランティア活動をしていた毎日でした。高齢者の方や障がい者の方の施設や団体、地域のイベント、ボランティアセンター主催イベントなどで、福祉系のボランティア活動をさせていただきました。毒蝮三太夫さん、本物を一度だけ拝見できた事は、ボランティア活動をしてきたからこそ貴重な経験だったと思います。(僕は、当時中学生で、「誰この人？言葉使いの悪いおじさんだな」と思っていました。笑)

そして、平成30年10月に特別養護老人ホームのホーム長さんとボランティアセンターの担当者さんから、珈琲好きな僕のもとに、珈琲を淹れるボランティアをお願いできないかご相談を頂き、同年11月から珈琲ボランティアをスタートしました。福祉ボランティアの他に、本業であるお仕事もしていたので、もっと多忙な毎日になる事を予想し、仲間を募った所、当時6名程賛同頂き、「珈琲ボランティア連絡協議会」と命名し、活動をスタート致しました。

今は、福祉・珈琲ボランティア総勢 15 名(パンフレット作成時)の皆さん、ボランティアセンターの皆様、地域の皆様、心から感謝申し上げます。今後とも、どうぞよろしくお願ひ致します。

## ふくし コーヒーそうだんしつじむきょく 福祉ボラ珈琲相談室事務局



できる時にできる活動を！！

開局時間:9時～20時 不定休

会員人数:3名

訪問地域:長野県東信地域、長野地域

活動内容:・福祉ボランティア、珈琲ボランティア  
連絡協議会の事務局を行っています。

・事務関係(書類作成・提出・管理ほか)

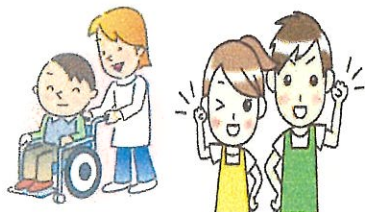
・ボランティア(訪問・依頼・調整・連携・コーディネート)

・広報活動

・そのほか事務局が代表して行うべきもの。

ふくし  
福祉ボランティア

メールアドレス doraemonfuu92@yahoo.co.jp



訪問時間:9時～18時(移動時間含む)

会員人数:6名

訪問地域:長野県佐久市、小諸市、御代田町、  
軽井沢町、東御市、上田市、坂城町、千曲市、  
長野市

**一部地域を除く。その他の地域はご相談下さい。**

活動内容:高齢者の方や障がい者の方の施設や団体、病院への訪問活動・社会福祉協議会(ボランティアセンター)主催・イベントなどのボランティア活動・佐久地域子ども応援プラットフォームの活動・福祉系のイベントなどへの訪問活動(託児含む)

こーひー

れんらくきょうぎかい  
珈琲ボランティア連絡協議会

メールアドレス coffeabora30@yahoo.co.jp



感じて頂きたい3つの感<sup>かん</sup>

- 目:目で淹れている風景を楽しむ
- 鼻:鼻で珈琲のいいにおいをかぐ
- 口:口で珈琲の味を楽しむ

訪問時間:9時～18時(移動時間含む)

会員人数:13名

訪問地域:長野県佐久市、小諸市、御代田町、  
軽井沢町、東御市、上田市、坂城町、千曲市、  
長野市

**一部地域を除く。その他の地域はご相談下さい。**

活動内容:福祉施設、病院、サロン、社会福祉協議会、ボランティアセンター、団体などから、ご依頼を頂き、訪問担当者がハンドドリップ珈琲の器具を持参し、珈琲を淹れに伺わせて頂くボランティア活動です。予約制となります。

2021年4月、おぬまるブレンド、他が  
珈琲ボランティア活動で登場♪  
予告なくオリジナルブレンドを休止する  
場合もあります。(ノカフェインも登場)

福祉と珈琲のボランティア「福祉ボラ珈琲相談室」ブログ公開中

<https://blog.goo.ne.jp/fukuboracoffee2018>

福祉と珈琲のボランティア「福祉ボラ珈琲相談室」SNS公開中

各 SNS 関係

Facebook → 福祉ボラ小沼

ツイッター → fukuboracoffee

## 【お問い合わせ】

ボランティアのご依頼は、下記へご連絡ください。

各部署	電話番号	受付時間/休日
福祉ボラ珈琲相談室事務局	080-6937-7953 fukuboracoffeesoudan2019@ yahoo.co.jp	09:00~20:00 【休】不定休
小諸市ボランティアセンター	0267-26-0315	平日08:30~17:15 【休】土日祭日、年末年始

## 【注意事項】

- \* 訪問地域内であっても、一部地域を除く場合があります。ご依頼の際にご相談ください。
- \* 訪問地域外の場合は、ご確認ください。ご依頼の際にご相談ください。
- \* 福祉ボラ珈琲相談室事務局相談員がご相談させていただきますので、ご相談ください。



## 【珈琲ボランティアの活動件数】

月年	2018	2019	2020	2021	2022	2023	2024	2025	2026
1月	0件	2件	2件	0件	件	件	件	件	件
2月	0件	4件	3件	0件	件	件	件	件	件
3月	0件	3件	0件	0件	件	件	件	件	件
4月	0件	3件	0件	2件	件	件	件	件	件
5月	1件	4件	0件	0件	件	件	件	件	件
6月	0件	3件	0件	0件	件	件	件	件	件
7月	0件	4件	0件	0件	件	件	件	件	件
8月	0件	3件	0件	2件	件	件	件	件	件
9月	0件	3件	1件	1件	件	件	件	件	件
10月	0件	6件	0件	0件	件	件	件	件	件
11月	3件	2件	0件	1件	件	件	件	件	件
12月	3件	2件	0件	0件	件	件	件	件	件
合計	7件	39件	6件	6件	件	件	件	件	件

こちらの集計は、広報活動・福祉ボランティア活動の数はカウントに入りません。広報活動内で珈琲を淹れる活動、珈琲を淹れに行く活動をしていた場合は、カウントに入ります。